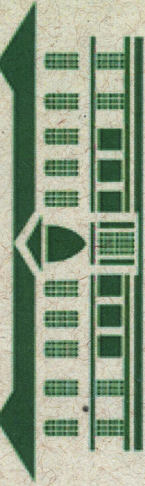


UNIFESP

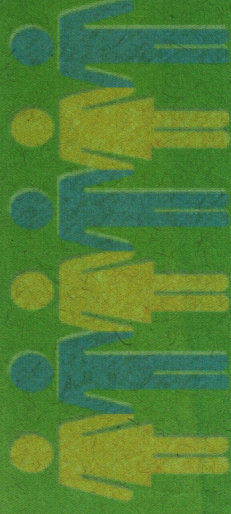


UNIVERSIDADE FEDERAL DE SÃO PAULO

1933

CAMPUS DIADEMA

EXTENSÃO



CERTIFICADO

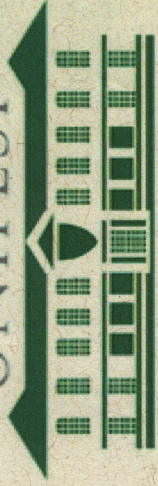
Certificamos que **Verilda Speridião Kluth** participou como Orientadora do Módulo
II: Pesquisa sobre a prática docente da UNIFESP, campus Diadema, totalizando 72h.

Verilda Speridião Kluth

Profa.Dra. Verilda Speridião Kluth
Coordenadora do curso

Prof. Dra. Verilda Speridião Kluth
Departamento de Ciências Exatas e Engenharia
UNIFESP - Campus Diadema

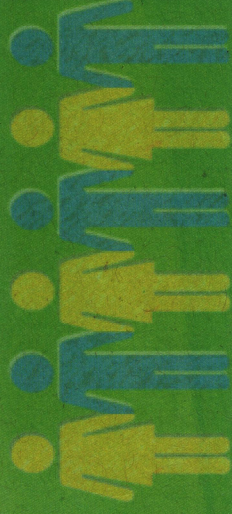
UNIFESP



UNIVERSIDADE FEDERAL DE SÃO PAULO

1933

CAMPUS DIADEMA
EXTENSÃO



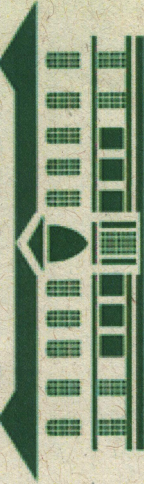
CERTIFICADO

Certificamos **Verilda Speridião Kluth** participou do I Fórum: A prática docente em Foco como participante da pesquisa: Aprendizagem da noção de estatística por meio de projetos. UNIFESP, campus Diadema, totalizando 3h.

Verilda Speridião Kluth

Profa.Dra. Verilda Speridião Kluth
Coordenadora do curso

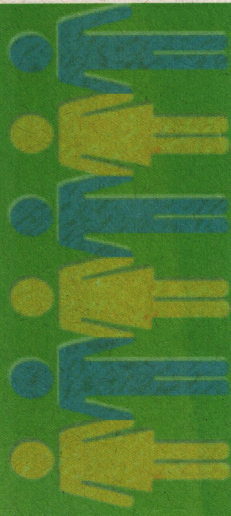
UNIFESP



UNIVERSIDADE FEDERAL DE SÃO PAULO

1933

CAMPUS DIADEMA
EXTENSÃO



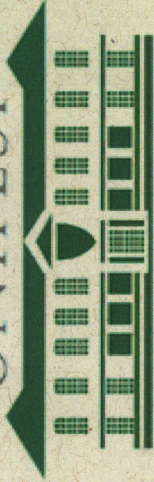
CERTIFICADO

Certificamos **Verilda Speridião Kluth** participou do I Fórum: A prática docente em Foco como participante da pesquisa: Origami como ferramenta pedagógica para o ensino da geometria. UNIFESP, campus Diadema, totalizando 3h.

Verilda Speridião Kluth

Profa.Dra. Verilda Speridião Kluth
Coordenadora do curso

UNIFESP

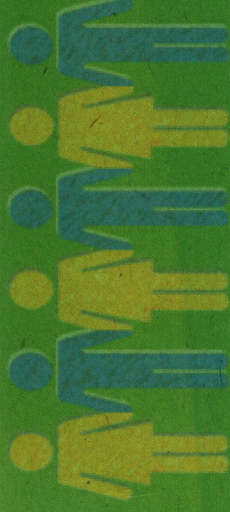


UNIVERSIDADE FEDERAL DE SÃO PAULO

1934

CAMPUS DIADEMA

EXTENSÃO



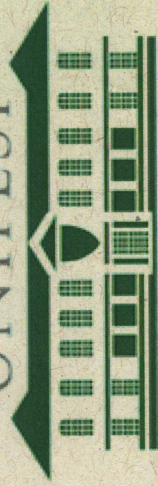
CERTIFICADO

Certificamos **Verilda Speridião Kluth** participou do I Fórum: A prática docente em Foco como participante da pesquisa: A transição da circunferência trigonométrica da primeira volta para os números reais. UNIFESP, campus Diadema, totalizando 3h.

Verilda Speridião Kluth

Profa.Dra. Verilda Speridião Kluth
Coordenadora do curso

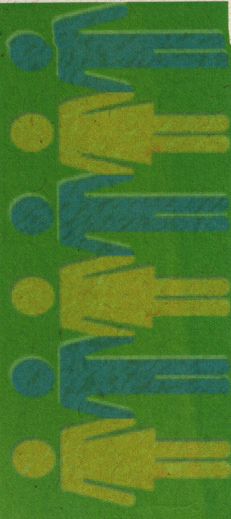
UNIFESP



UNIVERSIDADE FEDERAL DE SÃO PAULO

1933

CAMPUS DIADEMA
EXTENSÃO



CERTIFICADO

Certificamos **Verilda Speridião Kluth** participou do I Fórum: A prática docente em Foco como participante da pesquisa: Os aplicativos geogebra para o ensino de geometria no ensino médio. UNIFESP, campus Diadema, totalizando 3h.

Verilda Speridião Kluth

Profa.Dra. Verilda Speridião Kluth
Coordenadora do curso